

# 〇〇小学校の 特別支援教育

うちの子、  
ちょっと気になるなあ...

こんなことで困っている  
子供さんはいませんか？

# 落ち着き 等

座っていても手足を  
そわそわ動かしたり、  
じっとしていることが  
苦手である。



質問が終わらない  
うちに、出し抜けに  
答えてしまう。



他の人がしている  
ことをさえぎったり、  
つい手を出したりし  
てトラブルになりや  
すい。

授業中や座ってい  
るべきときに、席を  
離れてしまう。

持ち物の整理整頓  
がうまくいかず、忘  
れ物が多い。

# 人付き合い 等

場面や、相手の気持ち、立場を理解して話すことが難しい。

周りの友達が迷惑するようなことも、平気で言ってしまうことが多い。



友達と仲良くしたいという気持ちはあるが、友達関係をうまく築くことが難しい。

含みのある言葉や嫌みを言われても分からず、言葉通りに受け取ってしまう。

興味関心が特定の物に限られたり、同じ物を執拗に収集したりする。

# 学習

聞き違いや聞き漏らし  
がある。

個別では聞き取れるが  
集団場面では難しい。



読みにくい字を書く。  
(字の形や大きさが  
整っていない。マス  
の中に書けない。)

文中の語句や行  
を抜かして読ん  
だり、繰り返し読  
んだりする。



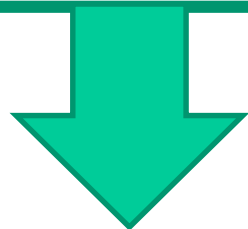
漢字の細かい部分  
を書き間違える。

見て書き写すのが  
苦手。

計算がなかなか上  
手にならない。

しつけや努力だけでは  
うまくいかないこともあります。

- 何度注意しても、同じ事を繰り返す。
- 頑張っているのに、身につかない。
- 学校に行くのを渋る。



周囲の理解とその子に合った支援が必要

という子供からの信号(SOS)



特別支援教育  
の  
必要性

全ての子供のために

- ・環境

落ち着くことのできる環境

生活しやすい環境

- ・分かりやすい授業や声かけ

学級・学校全体での支援



少しだけ手助けがあるとよい  
子供のために

支援員が教室に入り、  
学級全体を支援

支援員による支援

学級・学校全体での支援

学習の基礎的な力や、人との関わり方などを、  
個別に学びたい子供のために

通級指導教室

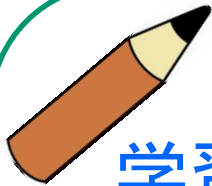
支援員による支援

学級・学校全体での支援

# 通級指導教室

(LD・ADHD等通級指導教室)

月に1時間から週に8時間までの範囲で  
通級指導教室で学習



学習の基礎と  
なる力を伸ばす。  
目の使い  
方のトレー  
ニングなど。



気持ちの  
コントロールの仕方  
などの学習。



特別の教育課程で、適切な指導・支援を必要としている児童のために

特別支援学級

通級指導教室

支援員による支援

学級・学校全体での支援

# 特別支援学級(〇〇学級)

- ・1クラス8人まで
- ・知的障がい学級 〇クラス
- ・自閉症・情緒障がい学級 〇クラス
- ・難聴学級 〇クラス



落ち着ける場所で、  
その子に合う学習をして  
着実に学力を伸ばす。



苦手を克服し、  
得意な面を伸ばす。

人間関係や  
コミュニケーション  
の力を伸ばす。



など様々

# 教育相談について

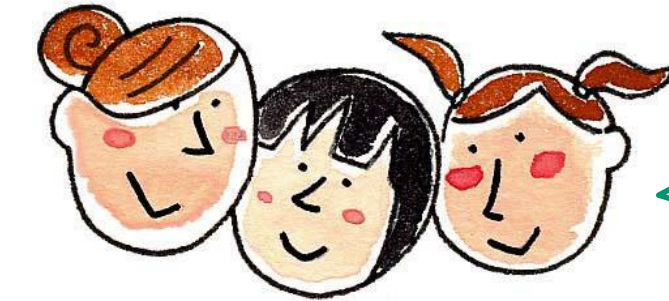
# 相談内容

勉強について  
いっていますか？

文字が雑なの  
ですが...

宿題に時間か  
かります。

何度言っても  
言うことを聞  
きません。



物の片付けが  
できないです。

落ち着きが  
なくて...

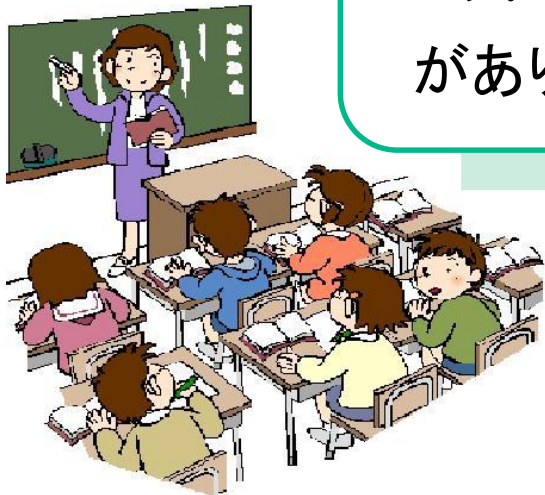
話がちゃんと  
聞けません。

# 教育相談ではどんなことを話すか

- 困っている内容を具体的に聴く。
- その子がどこで困っているのかを分析する。
- 対策の知恵を出し合い、  
学校や家庭で、できることを話し合う。

スクールカウンセラーへの相談もできます。





お子さんについて  
気になること  
がありましたら

まずは、  
お気軽に  
担任にご相談を

必要に応じて  
コーディネーター  
等も協力

お子さんが楽しい学校生活を  
送れるように、学校・保護者で  
協力していきましょう！

